



# Колориметр ARKAN

## Оглавление

Назначение .....	1
Области применения .....	1
Особенности .....	1
Подключение устройства .....	2
Калибровка датчика.....	3
Характеристики .....	3
Вид устройства .....	4

## Назначение

Цветоанализатор предназначен для определения цветов исследуемого объекта, сравнения с эталонным цветом.

Устройство облегчает процесс и сокращает время подбора оттенков цветов. Цветоанализатор будет полезным как профессиональным дизайнерам так и художникам, автолюбителям и желающим внести в свою жизнь красок.

## Области применения

- Лакокрасочные работы
- Контроль и проверка качества окраски
- Помощь людям с ухудшенным восприятием цвета
- Подбор гардероба
- Подбор интерьера

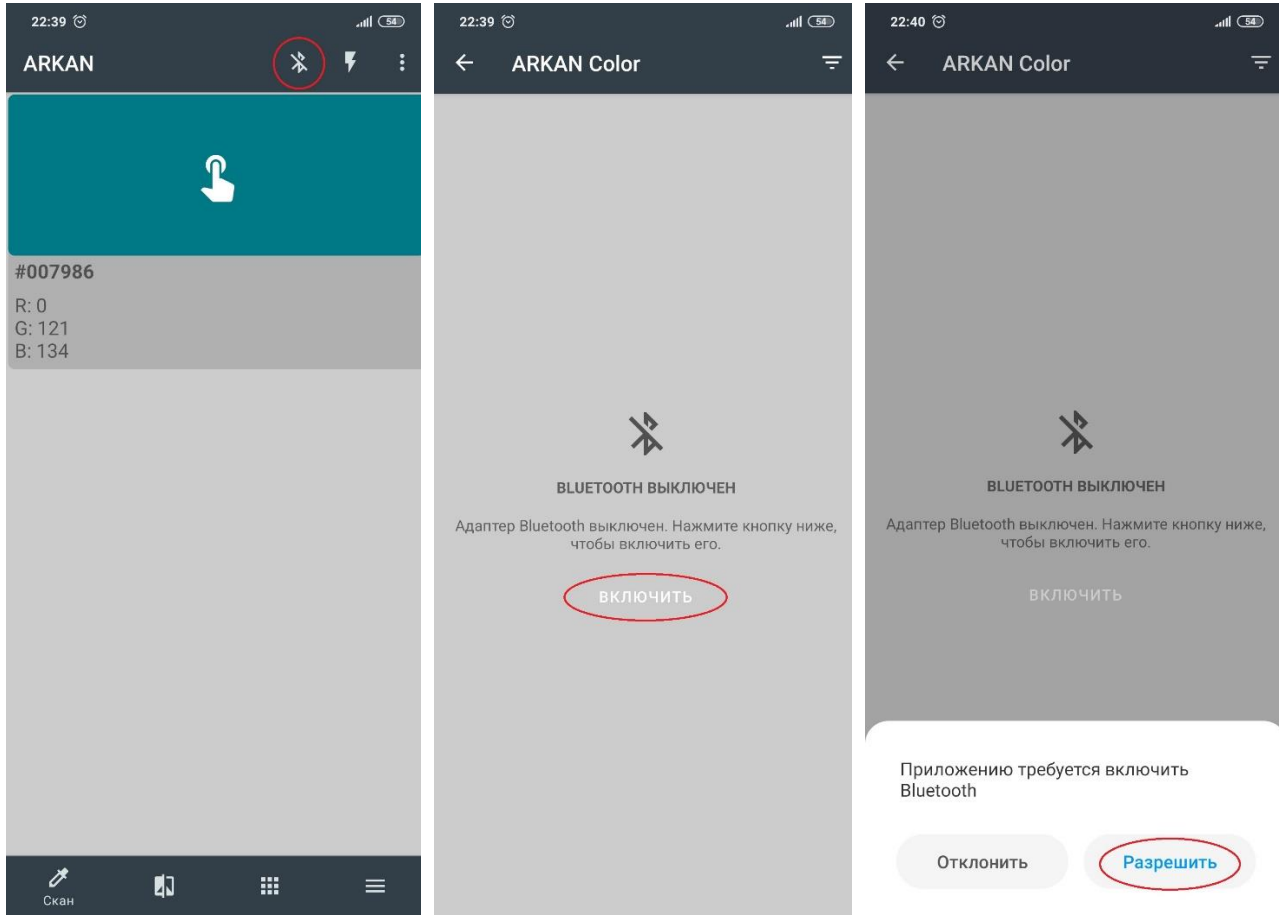
## Особенности

- Определение цвета в пространствах: RGB, CMYK, Lab, LCH, XYZ, xyY.
- Два режима измерения: одиночный режим и режим сравнения цветов
- Определение ближайшего цвета по базам: Базовая (основные названия цветов), HTML, RAL, NCS.
- История сканирования цветов, база «Мои цвета».
- Создание своих каталогов хранения цветов.
- До 10000 измерений от одного заряда батареи
- Простое подключение по Bluetooth 4.0 и выше
- Приложение под Android 4.3 и выше

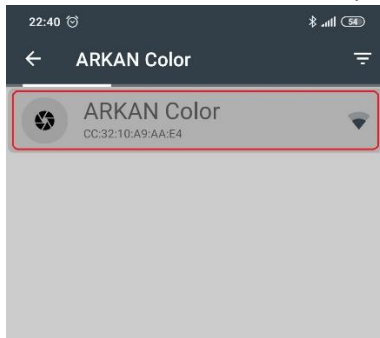


## Подключение устройства

- 1) Запустите приложение ARKAN Color на вашем устройстве.
- 2) В программе на верхней панели нажмите значок Bluetooth. Если модуль Bluetooth отключен программа предложит включить его. (После включения Bluetooth программа начнет поиск датчика цвета)



- 3) Включите определение местоположения (GPS – должен быть включен на некоторых версиях Android)
- 4) Нажмите кнопку на датчике. (В течении 1 минуты к датчику можно подключиться. Если не подключиться в течении этого времени устройство перейдет в режим «сна»)
- 5) После включения датчика программа обнаружит устройство с именем ARKAN Color.



- 6) Для подключения к устройству, кликните по найденному имени устройства.
- 7) После подключения можно производить измерения.



## Калибровка датчика

Для получения точных цветов требуется произвести калибровку датчика. Калибровка заключается в измерении сигнала от белой отражающей поверхности. Перед началом калибровки необходимо закрутить крышку с эталонным отражателем или использовать собственный эталонный отражатель. После чего нажать на кнопку «Калибровка». Производить калибровку по необходимости.

## Характеристики

параметр	Описание
Модуль Bluetooth	Поддержка Bluetooth 4.0 и выше
Число сканирований	До 10000 (на одном заряде батареи)
Ток заряда аккумулятора	До 250 мА
Сенсор	Трехцветный XYZ
Тип встроенной батареи	Литий-Полимерная 380 мА
Время работы в режиме ожидания	Не менее 6 месяцев
Разъем для зарядки	Micro USB
Размеры	Длина 92 мм, диаметр 22 мм
Вес	32 г



ArtTech Labs

Вид устройства



ArtTech Labs  
Color  
SENSOR



ArtTech Labs

